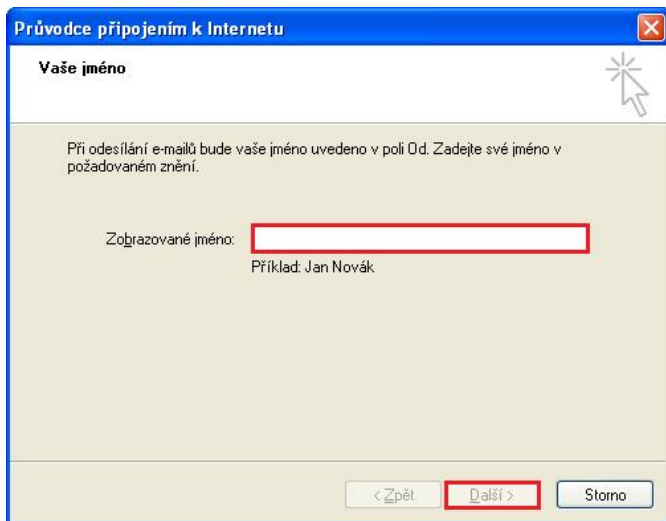


## Nastavení SMTP serveru u poštovního klienta - Outlook Express

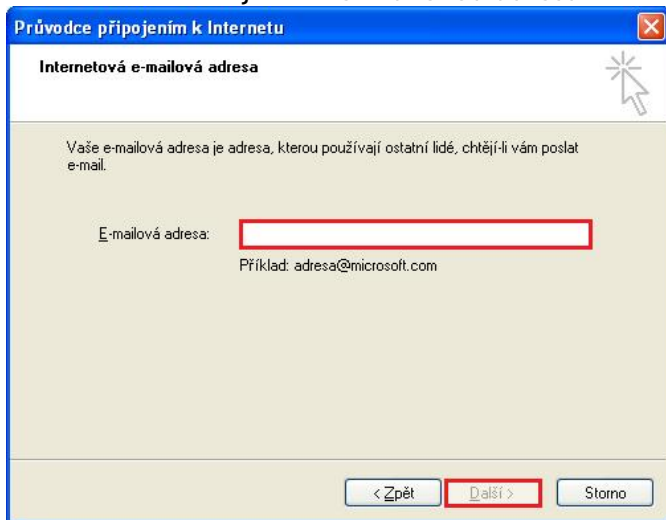
Pomocí návodu provedete správné nastavení Vámi používaného poštovního klienta tak, aby z něj bylo možné odesílat emaily. Spustíte Outlook Express.

Při prvním spuštění se automaticky otevře Průvodce připojením k internetu. Do kolonky Zobrazované jméno vyplňte jméno, které bude uvedeno při odesílání e-mailů. Klikněte na tlačítko „Další“.



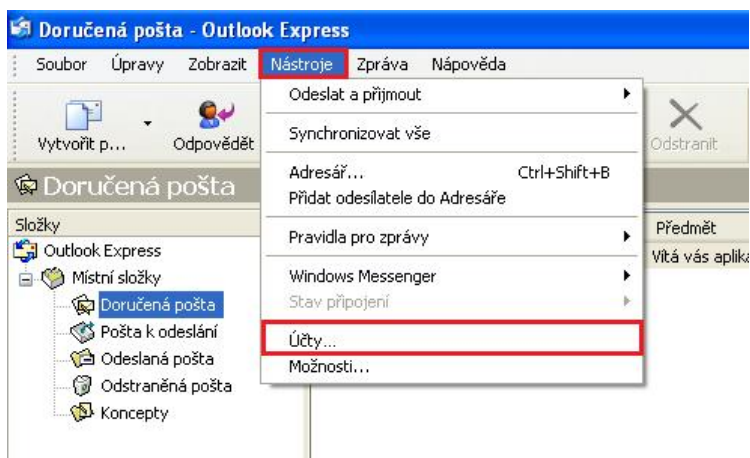
The screenshot shows the 'Průvodce připojením k Internetu' window with the 'Vaše jméno' step. The text reads: 'Při odesílání e-mailů bude vaše jméno uvedeno v poli Od. Zadejte své jméno v požadovaném znění.' Below this is a text input field labeled 'Zobrazované jméno:' with a red border. An example 'Příklad: Jan Novák' is shown below the field. At the bottom, there are three buttons: '< Zpět', 'Další >' (highlighted with a red border), and 'Storno'.

V dalším okně zadejte Vaší e-mailovou adresu a klikněte na tlačítko „Další“.

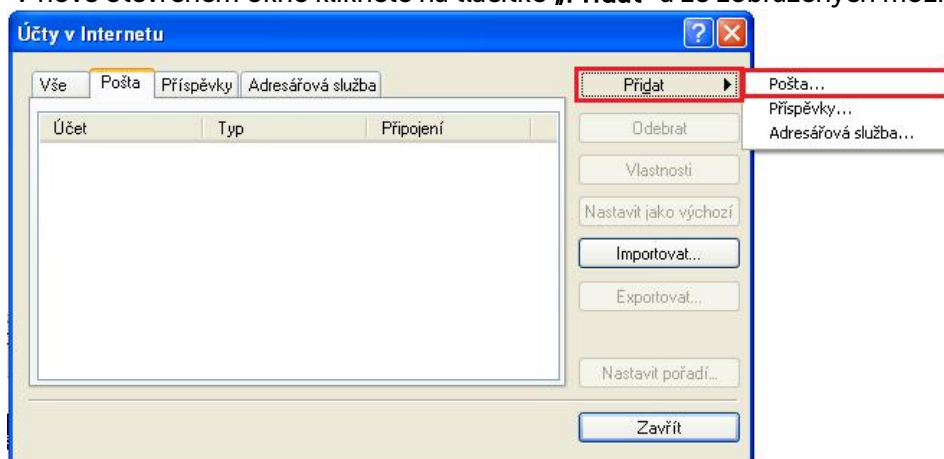


The screenshot shows the 'Průvodce připojením k Internetu' window with the 'Internetová e-mailová adresa' step. The text reads: 'Vaše e-mailová adresa je adresa, kterou používají ostatní lidé, chtějí-li vám poslat e-mail.' Below this is a text input field labeled 'E-mailová adresa:' with a red border. An example 'Příklad: adresa@microsoft.com' is shown below the field. At the bottom, there are three buttons: '< Zpět', 'Další >' (highlighted with a red border), and 'Storno'.

Pokud k automatickému otevření Průvodce připojením k internetu nedojde, postupujte takto: Na nástrojové liště klikněte na „Nástroje“ a v roletkovém menu zvolte „Účty...“

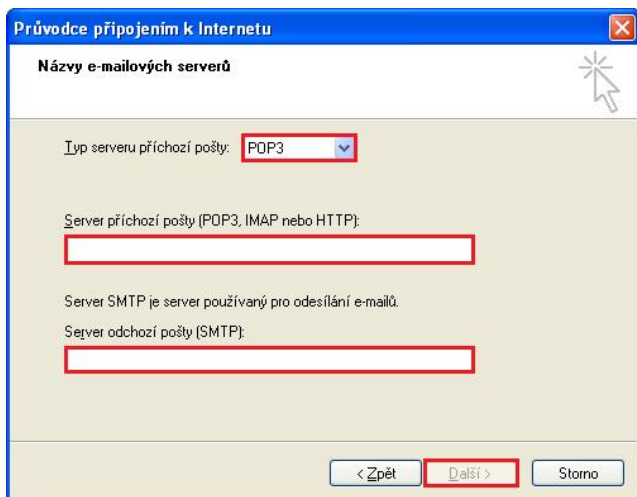


V nově otevřeném okně klikněte na tlačítko „Přidat“ a ze zobrazených možností zvolte **Pošta**.



V následujícím okně zvolte **Typ serveru příchozí pošty**. U většiny e-mailových účtů se volí typ **POP3**. Do kolonky „**Server příchozí pošty**“ vyplňte POP3 nebo IMAP Vašeho zřizovatele e-mailové schránky (např. pro Seznam.cz je to: pop3.seznam.cz).

Do kolonky **Server odchozí pošty (SMTP)** vyplňte: **smtp.jaw.cz**. Poté klikněte na tlačítko „**Další**“.



**Průvodce připojením k Internetu**

**Názvy e-mailových serverů**

Typ serveru příchozí pošty: POP3

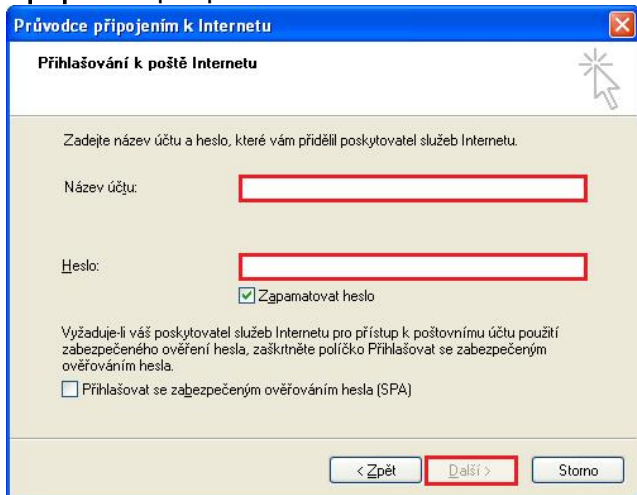
Server příchozí pošty (POP3, IMAP nebo HTTP):

Server SMTP je server používaný pro odesílání e-mailů.

Server odchozí pošty (SMTP):

< Zpět Další > Storno

V dalším okně zadejte **Přihlašování k poště Internetu**. Do kolonky **Název účtu** vyplňte své uživatelské jméno (nejčastěji část e-mailové adresy před znakem zavináče), do kolonky **Heslo** poté **Heslo** k Vašemu e-mailovému účtu. Po kliknutí na tlačítko „**Další**“ by měl být Váš **e-mailový účet** nastaven a **připraven** pro použití e-mailového klienta MS Outlook Express, klikněte na tlačítko „**Dokončit**“.



**Průvodce připojením k Internetu**

**Přihlašování k poště Internetu**

Zadejte název účtu a heslo, které vám přidělil poskytovatel služeb Internetu.

Název účtu:

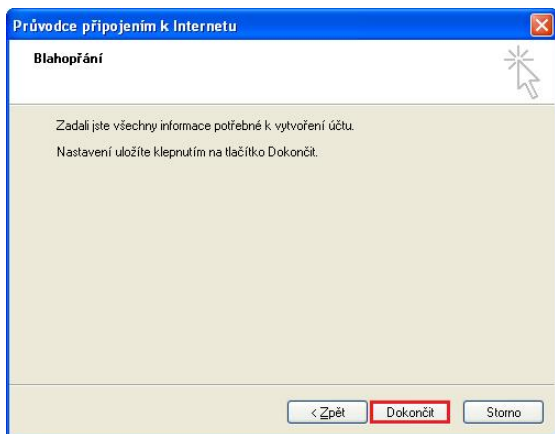
Heslo:

Zapamatovat heslo

Vyžaduje-li váš poskytovatel služeb Internetu pro přístup k poštovnímu účtu použití zabezpečeného ověření hesla, zaškrtněte políčko Přihlašovat se zabezpečeným ověřováním hesla.

Přihlašovat se zabezpečeným ověřováním hesla (SPA)

< Zpět Další > Storno



**Průvodce připojením k Internetu**

**Blahopřání**

Zadali jste všechny informace potřebné k vytvoření účtu.

Nastavení uložíte klepnutím na tlačítko **Dokončit**.

< Zpět **Dokončit** Storno